

FICHE D'INFORMATIONS GROUPES ENFANTS

A compléter et à retourner par mail à mediation-paleopolis@allier.fr

Nom et adresse de la structure

Numéro de téléphone de la structure

Adresse mail de la structure

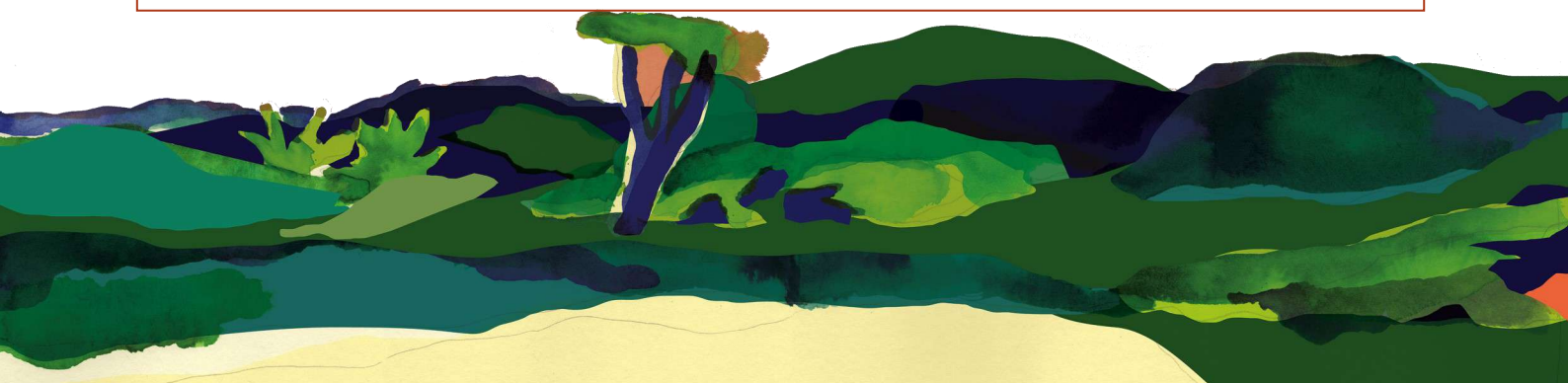
Nom du responsable du groupe

Numéro de téléphone portable joignable le jour de la visite

Nom et coordonnées de l'organisme payeur si différent du groupe de visite

Mode de paiement

Chèque (à l'ordre de Régie Paléopolis)
 Espèces CB Virement administratif (joindre un bon de commande)



FICHE D'INFORMATIONS GROUPES ENFANTS

A compléter et à retourner par mail à mediation-paleopolis@allier.fr

Date(s) de visite souhaitée(s)

Heures d'arrivée et de départ

Âges et nombre d'enfants par groupe d'âges

Nombre d'accompagnateurs

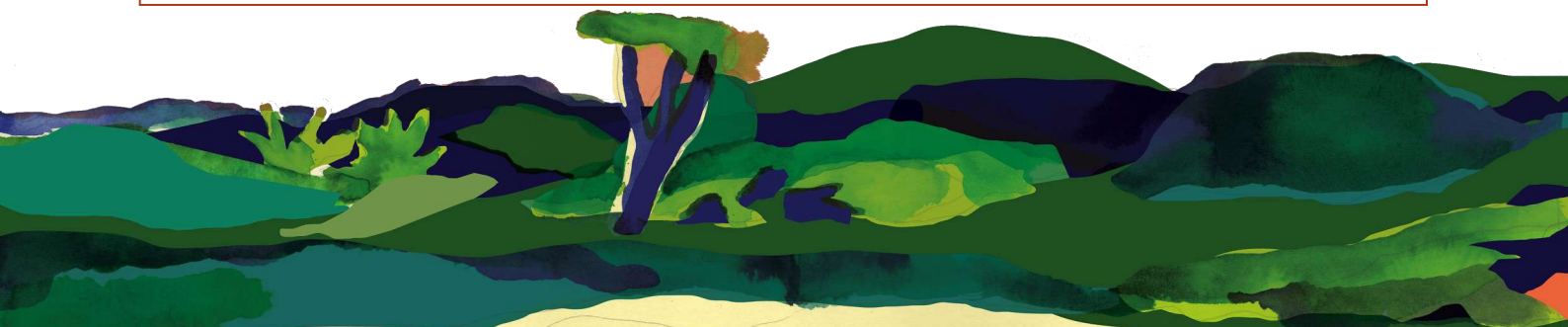
Activité (s) souhaitée(s)

- Visite Libre du Parc et des Expositions
- Visite Guidée Exposition *La Fascinante Histoire de la Vie*
- Atelier Les Petits Dinos
- Atelier Fouilles Atelier Moulage Atelier Art Pariétal

Passage à la Paleo-Boutique

 Oui Non

Informations complémentaires



PALÉOPOLIS

LA COLLINE AUX DINOSAURES

CONDITIONS DE RESERVATION

Le service de médiation est à votre disposition toute l'année au 04.70.90.16.00 (taper 2) ou par mail à mediation-paleopolis@allier.fr.

La réservation est obligatoire pour toutes les visites de groupe, même en visite libre.

Nous vous enverrons un devis/contrat de réservation qui sera à nous retourner signé. Nous ne demandons pas d'acompte.

La confirmation de l'effectif doit être faite par mail ou par téléphone, 7 jours avant la date de visite.

L'arrivée est à prévoir environ 30 minutes avant le début des activités (passage aux toilettes, dépôt des sacs, règlement, ...).

En cas de retard, nous vous demandons de nous prévenir au 04.70.90.16.00.

Si le retard est trop important, une activité pourra être annulée mais sera due.

Les animations ne pourront se prolonger au-delà de l'horaire prévu.

Toute annulation doit être signalée au moins 3 jours avant la date prévue. En cas de non respect, la visite sera facturée.

Nous mettons un préau à votre disposition pour le pique-nique.

Si atelier moulage et/ou art pariétal, apporter 2 cagettes par groupe et par activité pour le transport des productions des enfants.

Le règlement s'effectue le jour de votre visite, par espèces, chèque (à l'ordre de Régie Paléopolis), carte bancaire ou en différé par bon de commande/mandat administratif.

La facture vous est envoyée, à la suite de votre visite, par mail.

Un dossier de réservation correspond à une facture. Si vous avez besoin de plusieurs factures à des intitulés différents, merci de nous en informer au moment de la réservation.

